



Fresno El Viejo - Valladolid

Telf: 610 62 46 92

Email: zoolaeradelasaves@gmail.com

www.zoologicaeradelasaves.com

CENTRO DE ACOGIDA

**CUMPLIMOS TODAS LAS MEDIDAS DE
SEGURIDAD E HIGIENE**

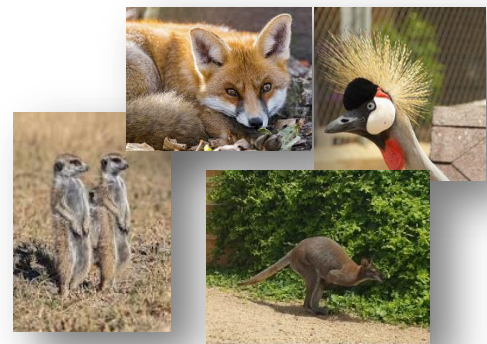
Hola a todos:

Desde la Era de las Aves queremos proponeros una aventura diferente para vivir en convivencia con los animales. Para ello hemos elaborado un Programa para Centros Escolares que desarrollaremos durante el curso 2021-2022 que se adaptará a la perfección a las necesidades e inquietudes de todos los Colectivos.

Este programa va dirigido a los centros educativos (infantil y primaria) y pretende servir de apoyo a la labor educativa que ofrecen los centros.

La era de las Aves es el único Parque Zoológico de la provincia de Valladolid, en un enclave idóneo para recibir visitas de las diferentes provincias de la Comunidad. En sus 5.000 m² conviven especies de distintos continentes entre los que podéis encontrar una gran variedad de aves: gran variedad de rapaces, anátidas, grullas, emús, cisnes, etc, así como mamíferos: muflones, mofetas, canguros, zorros, suricatos, ciervo, llama, mapaches y especies de granja.

El zoo dispone a su vez de juegos distribuidas por los torreones del parque (cómo gomas elásticas, escaleras locas y repartidos por el parque para hacer la diversión más refrescante.



repartidos por las instalaciones, tirolina, pruebas parque (cómo gomas elásticas, escaleras locas y En los meses de calor existen difusores

ACTIVIDADES

- Visita libre en horario de 10 a 14 h. por un precio de 5 €.
- Visita libre más toca – toca (taller interactivo con animales) 8 €.
- Visita interactiva en horario de 10 a 14 h. por un precio de 10 €, que incluye:
 - Visita guiada por profesionales.
 - Taller de manualidades y reciclado (Consultar distintos tipos de talleres).
 - Toca Toca (taller interactivo con animales).
 - Visita Granja-Palomar, donde los alumnos podrán dar de comer a los animales.
- Ofrecemos la opción de ampliar la visita hasta las 16:00 de la tarde por 2 € más por alumno. En ese tiempo proponemos una de estas actividades a elegir :
 - Gymkanas educativa (Por medio de juegos aprenderán curiosidades de los animales)
 - Gymknana deportiva (tirolina y el pasaje de los torreones)
 - FIESTA DE LA ESPUMA.



¿CÓMO DESARROLLAMOS NUESTRA ACTIVIDAD?

Recibimos a los visitantes a pie de autobús para acompañarles al interior del recinto, pasando por una alfombra desinfectante, gel hidroalcohólico para desinfectar las manos y toma de temperatura. Visita al baño y después de darles la bienvenida distribuimos los grupos y comenzamos las actividades.

Los talleres se desarrollan de manera rotativa pero a media mañana se hará una parada para almorzar (almuerzo no incluido) y reponer fuerzas. Los profesores pueden elegir entre ir con nosotros acompañando o quedarse en la sala de profesores, excepto con niños pequeños o dependientes, en estos casos sí deben de acompañarnos.

Los talleres se extenderán hasta la hora de comer. Ya por la tarde, quienes hayan escogido la opción de acompañarnos un poco más, podrán disfrutar de la actividad que hayan elegido.

En nuestras instalaciones disponemos de:

- Sala cerrada en caso de lluvia para poder desarrollar las actividades.
- Sala para los profesores con cafetera y microondas, desde esa sala se puede observar a los alumnos mientras almuerzan o comen.

Solemos hacer fotos de las actividades por lo que si tienen autorización para publicar fotos o no, deberían comunicárnoslo por correo o por escrito, no obstante hacemos fotos de grupo, por detrás para que no aparezca el rostro o las pixelamos.

A la salida, todos los alumnos y profesores volverán a pasar por la alfombra desinfectante y gel de manos

Disponemos de un programa especial dirigido a las AMPAS consistente en un paquete diferente y muy atractivo para fines de semana.

CONCIENCIADOS CON LA CONSERVACIÓN DE LA NATURALEZA Y EL RECICLADO.

Este parque es muy especial, ya que alberga animales irrecuperables, animales que han sufrido algún accidente bien por disparos, tendidos eléctricos, o accidentes fortuitos. También recibimos mascotas exóticas que por unas u otras circunstancias sus dueños ya no pueden atender.

Entre todos podemos hacer un mundo mejor.



Si deciden escogernos como actividad escolar estaríamos enormemente agradecidos ya que de esa manera podremos seguir con nuestra labor pues hasta el momento no recibimos ningún tipo de ayuda institucional.