

Fresno El Viejo - Valladolid

Telf: 610 62 46 92

Email: zoolaeradelasaves@gmail.com

www.zoologicaeradelasaves.com

PROGRAMA ESCOLAR 2023/2024

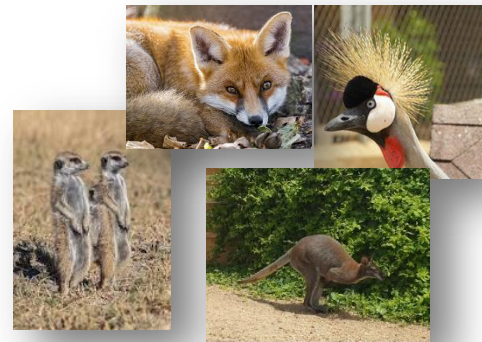
Hola a todos:

Desde la Era de las Aves queremos proponeros una aventura diferente para vivir en convivencia con los animales. Para ello hemos elaborado un Programa para Centros Escolares que desarrollaremos durante el curso 2023-2024 que se adaptará a la perfección a las necesidades e inquietudes de todos los Colectivos.

Este programa va dirigido a los centros educativos y pretende servir de apoyo a la labor educativa que ofrecen los centros.

La era de las Aves es el único Parque Zoológico y Centro de Acogida de la provincia de Valladolid, en un enclave idóneo para recibir visitas de las diferentes provincias de la Comunidad. En sus 5.000 m² conviven especies de distintos continentes entre los que podéis encontrar una gran variedad de aves: rapaces, anátidas, grullas, emús, cisnes, cotorras, loros... así como mamíferos: muflones, mofetas, canguros, zorros, ginetas, suricatos, hurones, chinchillas, coatí, puerco espines, ciervos, llama y especies de granja. También disponemos de réptiles: serpientes, dragón barbudo, iguanas..etc

El zoo dispone a su vez de juegos repartidos por las instalaciones, tirolina, pruebas distribuidas por los torreones del parque (cómo gomas elásticas, escaleras locas y finaliza bajando por un tobogán). En los meses de calor existen difusores repartidos por el parque para hacer la diversión más refrescante.



ACTIVIDADES

- Visita libre en horario de 10 a 14 h. por un precio de 6 €.
- Visita libre más toca – toca (taller interactivo con animales) 8 €.
- Visita interactiva en horario de 10 a 14 h. por un precio de 12 €, que incluye:
 - Visita guiada por profesionales.
 - Taller de manualidades: a elegir entre reciclado, caretas de animales, elaboración de salchipan.
 - Toca Toca (taller interactivo con animales).
 - Visita Granja-Palomar, donde los alumnos podrán dar de comer a los animales.
- Ofrecemos la opción de ampliar la visita hasta las 16:00 por 2 € más por alumno. En ese tiempo proponemos realizar:
 - Gymkana educativa (Distribuidos por grupos, los alumnos resolverán las preguntas planteadas y que se encuentran repartidas por todo el parque)
 - Tiempo libre para disfrutar de los juegos.
- Fiesta de la espuma, (duración 15 minutos) a quienes decidan quedarse por la tarde y por un coste adicional de 2€ por lo que serían 12+2+2= 16€ si fuera todo completo.



OFERTA ESPECIAL: Para las visitas realizadas durante los meses de Septiembre a Marzo y con un máximo de 40 alumnos ofrecemos VISITA GUIADA + TOCA TOCA - GARRAS Y PLUMAS EN HORARIO DE 10 A 14 HORAS A UN PRECIO DE 10 € POR ALUMNO.

¿CÓMO DESARROLLAMOS NUESTRA ACTIVIDAD?

Recibimos a los visitantes a pie de autobús para acompañarles al interior del recinto. Visita al baño y después de darles la bienvenida distribuimos los grupos y comenzamos las actividades.

Los talleres se desarrollan de manera rotativa pero a media mañana se hará una parada para almorzar (almuerzo no incluido) y reponer fuerzas.

Los talleres se extenderán hasta la hora de comer.

Ya por la tarde, quienes hayan escogido la opción de acompañarnos un poco más, podrán disfrutar de las actividades programadas.

En nuestras instalaciones disponemos de una sala cerrada en caso de lluvia para poder desarrollar los talleres.

Solemos hacer fotos durante el desarrollo de la visita, por lo que si tienen autorización para publicar fotos o no, deberían comunicárnoslo por correo o por escrito, no obstante hacemos fotos de grupo, por detrás para que no aparezca el rostro o las pixelamos.

A todos los alumnos les regalamos una entrada infantil gratuita para que en otra ocasión nos visiten, si lo desean, en familia.

Disponemos de un programa especial dirigido a las AMPAS consistente en un paquete diferente y muy atractivo para fines de semana.

CONCIENCIADOS CON LA CONSERVACIÓN DE LA NATURALEZA Y EL RECICLADO.



Este parque es muy especial, ya que alberga animales irrecuperables, animales que han sufrido algún accidente bien por disparos, tendidos eléctricos, o accidentes fortuitos. También recibimos mascotas exóticas que por unas u otras circunstancias sus dueños ya no pueden atender. Por esos motivos albergamos en nuestras instalaciones distintas especies de rapaces cómo son: buitres, búho real, milano negro, lechuzas, cernícalos, búho africano, azor, busardo ratonero, águila calzada, cárabo, mochuelo..

Entre todos podemos hacer un mundo mejor.

Si deciden escogernos como actividad escolar estaríamos enormemente agradecidos ya que de esa manera podremos seguir con nuestra labor, pues hasta el momento no recibimos ningún tipo de ayuda institucional.